

Внесение изменений в документацию по планировке территории объекта

«Строительство скоростной автомобильной дороги
Москва - Санкт-Петербург на участке км 58 - км 684
(с последующей эксплуатацией на платной основе):
7 этап км 543 - км 646, Новгородская и Ленинградская области»

на участке ПК 5610+60 – ПК 5625+75

Том 2. Материалы по обоснованию проекта планировки территории

Книга 1. Графическая часть

ПШТ-2

Внесение изменений в документацию по планировке территории объекта

«Строительство скоростной автомобильной дороги
Москва - Санкт-Петербург на участке км 58 - км 684
(с последующей эксплуатацией на платной основе):
7 этап км 543 - км 646, Новгородская и Ленинградская области»

на участке ПК 5610+60 – ПК 5625+75

Том 2. Материалы по обоснованию проекта планировки территории

Книга 1. Графическая часть

ПШТ-2

Начальник управления подготовки
территории строительства

Миронычев Е.А.

Начальник отдела подготовки
территории строительства

Баранчук Н.Г.

Обозначение	Наименование	Примечание
ТОМ 1. Основная часть проекта планировки территории		
ППТ-1-ЧПТ/1	Чертеж красных линий	
ППТ-1-ЧПТ/2	Чертеж границ зон планируемого размещения линейных объектов и зон планируемого размещения линейных объектов, подлежащих реконструкции в связи с изменением их местоположения	
ППТ-1-П	Положение о размещении линейных объектов	
ТОМ 2. Материалы по обоснованию проекта планировки территории		
ППТ-2	Книга 1. Графическая часть	
ППТ-2-01	Схема расположения элементов планировочной структуры (территорий, занятых линейными объектами и (или) предназначенных для размещения линейных объектов)	
ППТ-2-02	Схема использования территории в период подготовки проекта планировки территории	
ППТ-2-03	Схема организации улично-дорожной сети и движения транспорта	
ППТ-2-04	Схема вертикальной планировки территории, инженерной подготовки и инженерной защиты территории, схема конструктивных и планировочных решений	
ППТ-2-05	Схема границ зон с особыми условиями использования территорий, особо охраняемых природных территорий, лесничеств, территорий объектов культурного наследия, территорий, подверженных риску возникновения чрезвычайных ситуаций природного и техногенного характера	
ППТ-2-ПЗ	Книга 2. Пояснительная записка	
ППТ-2-ПЗ/П	Книга 3. Приложения	
ТОМ 3. Основная часть проекта межевания территории		
ПМТ-1-ЧМТ	Чертеж межевания территории	
ПМТ-1-ПЗ	Пояснительная записка	
ТОМ 4. Материалы по обоснованию проекта межевания территории		
ПМТ-2-ЧМТ	Чертеж материалов по обоснованию проекта межевания территории	
ПМТ-2-ПЗ	Пояснительная записка	
ДПТ-СП		
Состав документации по планировке территорий		
		

Инд. № подл.	Подпись и дата	Взам. инв. №

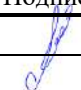
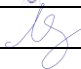

Изм.	Кол.уч.	Лист	№ док.	Подпись	Дата
Разработал		Забавников			
Проверил		Миронычев			

Стадия	Лист	Листов
ДПТ	-	1

Наименование

стр.

	Состав документации по планировке территории	2
	Содержание книги	3
1	Схема расположения элементов планировочной структуры (территорий, занятых линейными объектами и (или) предназначенных для размещения линейных объектов)	4
2	Схема использования территории в период подготовки проекта планировки территории	6
3	Схема организации улично-дорожной сети и движения транспорта	9
4	Схема вертикальной планировки территории, инженерной подготовки и инженерной защиты территории, схема конструктивных и планировочных решений	12
5	Схема границ зон с особыми условиями использования территорий, особо охраняемых природных территорий, лесничеств, территорий объектов культурного наследия, территорий, подверженных риску возникновения чрезвычайных ситуаций природного и техногенного характера	15

Изм.	Кол.уч.	Лист	№ док.	Подпись	Дата	ППТ-2-С			
									Изм. № подл.
Разработал		Забавников				Содержание	Стадия	Лист	Листов
Проверил		Миронычев					ДПТ	-	1
									

**Схема расположения элементов планировочной
структуры (территорий, занятых линейными
объектами и (или) предназначенных для
размещения линейных объектов)**

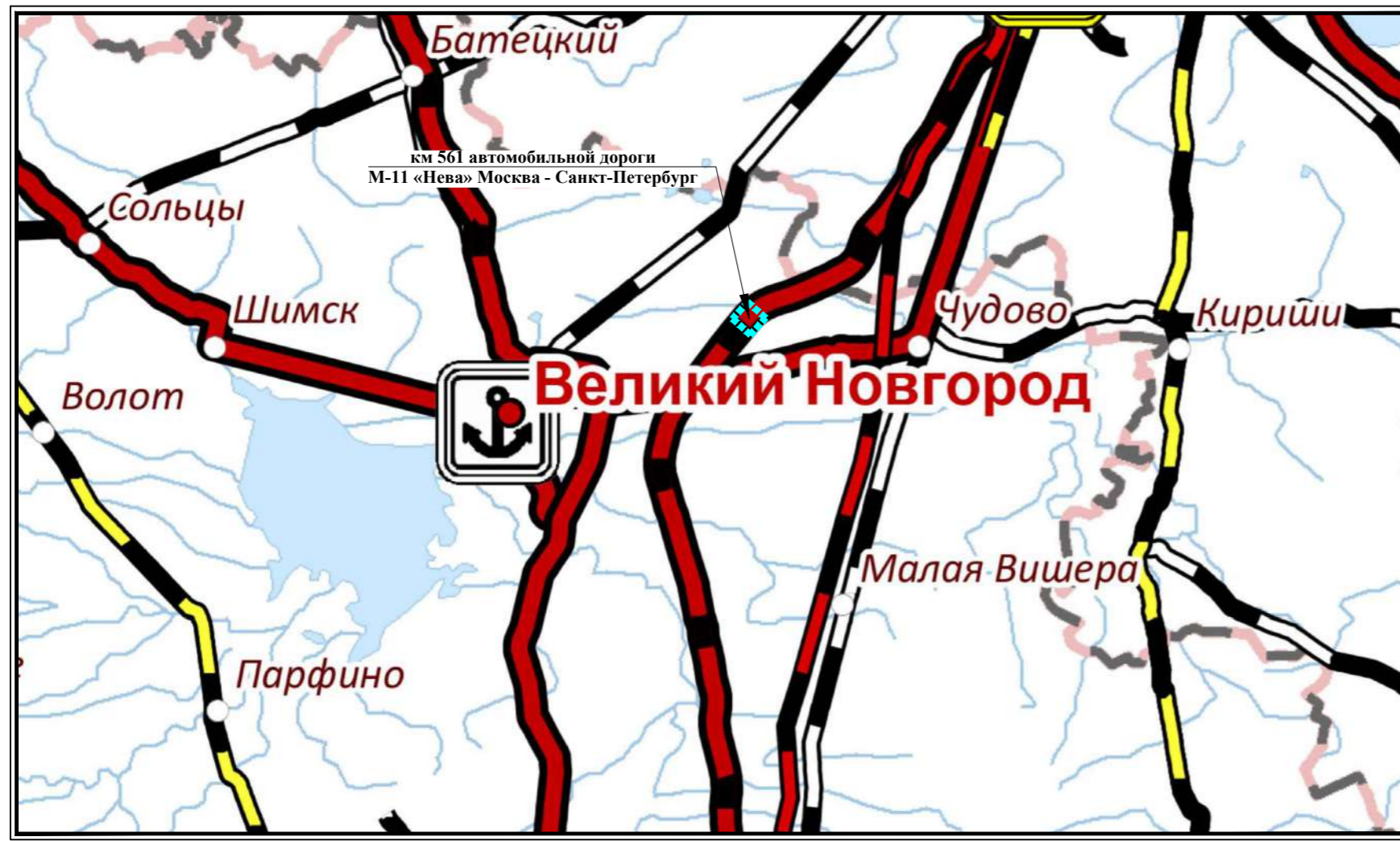
ШПТ-2-01

ДОКУМЕНТАЦИЯ ПО ПЛАНИРОВКЕ ТЕРРИТОРИИ ОБЪЕКТА

«Строительство скоростной автомобильной дороги Москва - Санкт-Петербург на участке км 58 - км 684 (с последующей эксплуатацией на платной основе):
7 этап км 543 - км 646, Новгородская и Ленинградская области»

Схема расположения элементов планировочной структуры (территорий, занятых линейными объектами и (или) предназначенных для размещения линейных объектов)

Фрагмент схемы территориального планирования Российской Федерации в области федерального транспорта (железнодорожного, воздушного, морского, внутреннего водного транспорта) и автомобильных дорог федерального значения, утвержденной Распоряжением Правительства Российской Федерации от 19.03.2013 № 384-р, М 1:1000000

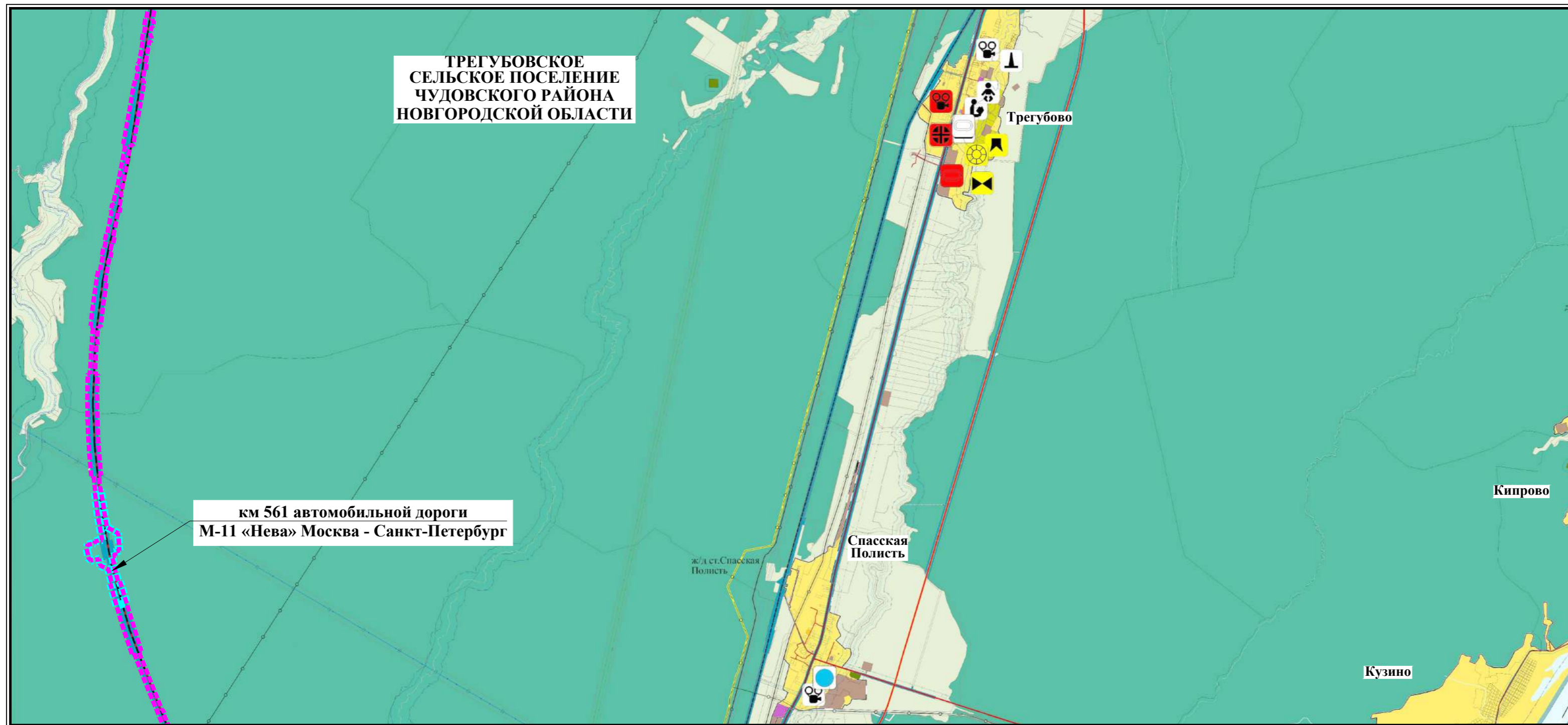


- Объекты воздушного транспорта**
- Международный аэропорт: Планируемый к размещению, Планируемый к реконструкции, Существующий
 - Аэропорт: Планируемый к размещению, Планируемый к реконструкции, Существующий
 - Аэродром: Планируемый к размещению, Планируемый к реконструкции, Существующий
 - Объект единой системы организации воздушного движения: Планируемый к размещению, Планируемый к реконструкции, Существующий
- Объекты водного транспорта**
- Морской порт (или) морской терминал: Планируемый к размещению, Планируемый к реконструкции, Существующий
 - Речной порт: Планируемый к размещению, Планируемый к реконструкции, Существующий
 - Причал: Планируемый к размещению, Планируемый к реконструкции, Существующий
 - Судоходные гидротехнические сооружения внутренних водных путей: Планируемый к размещению, Планируемый к реконструкции, Существующий
- Объекты железнодорожного транспорта**
- Железнодорожный путь общего пользования: Планируемый к размещению, Планируемый к реконструкции, Существующий
 - Железнодорожный вокзал: Планируемый к размещению, Планируемый к реконструкции, Существующий
 - Железнодорожная станция: Планируемый к размещению, Планируемый к реконструкции, Существующий

- Гидрография**
- Реки
 - Акватории
- Населенные пункты**
- Столицы и центры субъектов РФ
 - Прочие
- Границы единиц административно-территориального деления Российской Федерации**
- Государственная граница РФ
 - Граница субъекта РФ

- Объекты автомобильного транспорта**
- Автомобильные дороги федерального значения: Планируемый к размещению, Планируемый к реконструкции
 - Границы территории, в отношении которой осуществляется подготовка схемы расположения элементов планировочной структуры

Фрагмент генерального плана Трегубовского сельского поселения Чудовского муниципального района Новгородской области, утвержденного решением Совета депутатов Трегубовского сельского поселения Чудовского муниципального района Новгородской области от 06.07.2020 № 205 (с изменениями), М 1:50000



- Территориальные зоны:**
- Зона застройки индивидуальными жилыми домами
 - Зона застройки малоэтажными жилыми домами (до 4 этажей, включая мансарды)
 - Зона застройки среднетяжелыми жилыми домами (от 5 до 8 этажей, включая мансарды)
 - Мультифункциональная общественно-деловая зона
 - Зона специализированной общественной застройки
 - Производственная зона
 - Зона транспортной инфраструктуры
 - Зона сельскохозяйственных угодий
 - Зона садоводческих или огороднических некоммерческих товариществ
 - Производственная зона сельскохозяйственных предприятий
 - Зона инженерной инфраструктуры
 - Зона озелененных территорий общего пользования (лесопарки, парки, скверы, бульвары, городские леса)
 - Зона лесов
 - Зона сквабин
 - Зоны рекреационного назначения
 - Зона озера
 - Зона водохранилищ

- Границы единиц административно-территориального деления Российской Федерации:**
- Граница сельского поселения
 - Граница населенного пункта
- Объекты транспортной инфраструктуры:**
- Автомобильные дороги федерального значения
 - Автомобильные дороги регионального или межмуниципального значения
 - Автомобильные дороги местного значения
 - Железнодорожный путь общего пользования
- Объекты электроснабжения:**
- Линии электропередачи 750 кВ
 - Линии электропередачи 330 кВ
 - Линии электропередачи 110 кВ
 - Электрическая подстанция 110 кВ
- Объекты газоснабжения:**
- Магистральный газопровод
 - Газопровод подстанции
 - Газораспределительная станция (ГРС)
- ГРАНИЦЫ ЗОНЫ ПЛАНИРУЕМОГО РАЗМЕЩЕНИЯ ЛИНЕЙНОГО ОБЪЕКТА ФЕДЕРАЛЬНОГО ЗНАЧЕНИЯ - «Строительство скоростной автомобильной дороги Москва - Санкт-Петербург на участке км 58 - км 684 (с последующей эксплуатацией на платной основе): 7 этап км 543 - км 646, Новгородская и Ленинградская области»**
- Границы территории, в отношении которой осуществляется подготовка схемы расположения элементов планировочной структуры**

- Объекты водоснабжения:**
- Водопримные очистные сооружения
 - Насосная станция
- Объекты теплоснабжения:**
- Источники тепловой энергии
- Объекты водоканализации:**
- Очистные сооружения (КОС)
- Объекты социальной инфраструктуры:**
- Фельдшерско-акушерский пункт
 - Дополнительная образовательная организация
 - Образовательная организация
 - Объект культурно-зрелищного (служебного) типа
 - Спортивное сооружение
- Санитарно-защитная зона:**
- Санитарно-защитная зона предприятий, сооружений и иных объектов
- Охранная зона инженерных коммуникаций:**
- Охранная зона газопроводов и систем газоснабжения
 - Охранная зона объектов электротехнического назначения (линии электропередачи, вольтостанции)
- Водоохранная зона:**
- Водоохранная зона
- Прибрежные защитные полосы:**
- Прибрежная защитная полоса
- Иные зоны:**
- Придорожная полоса

Схема расположения автомобильной дороги "М-11" Москва - Санкт-Петербург на участке ПК 5610+60 - ПК 5625+75, на основании данных дистанционного зондирования Земли



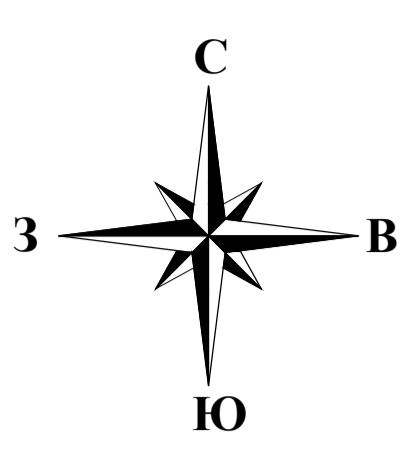
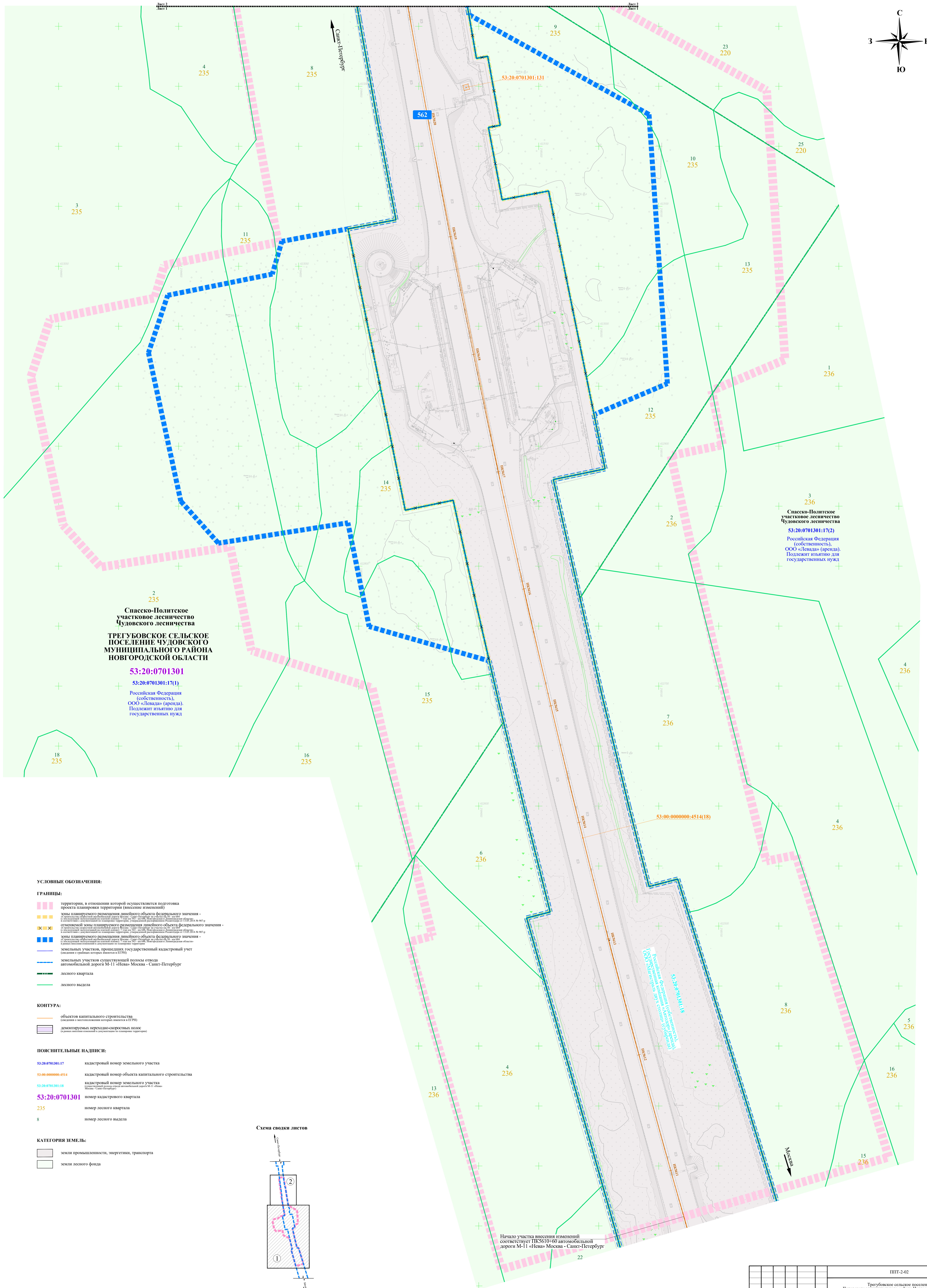
Изм.						Лист						Листов					
Разработал						Забавников						Дата					
Проверил						Миронович						Дата					
ППТ-2-01 Трегубовское сельское поселение Чудовского муниципального района Новгородской области												Стадия Лист Листов					
Документация по планировке территории линейного объекта - «Строительство скоростной автомобильной дороги Москва - Санкт-Петербург на участке км 58 - км 684 (с последующей эксплуатацией на платной основе): 7 этап км 543 - км 646, Новгородская и Ленинградская области»												ДПТ - 1					
Схема расположения элементов планировочной структуры (территорий, занятых линейными объектами и (или) предназначенных для размещения линейных объектов)																	

**Схема использования территории в период
подготовки проекта планировки территории**

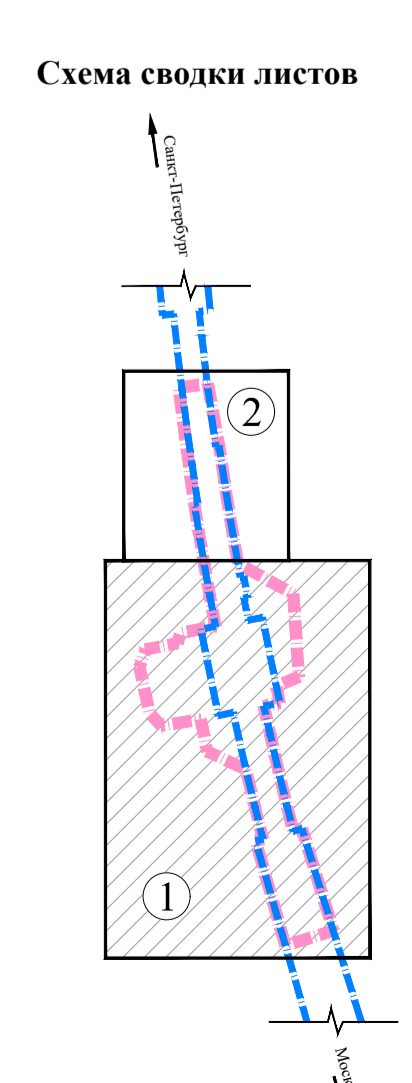
ППТ-2-02

ДОКУМЕНТАЦИЯ ПО ПЛАНИРОВКЕ ТЕРРИТОРИИ ОБЪЕКТА
 «Строительство скоростной автомобильной дороги Москва - Санкт-Петербург на участке км 58 - км 684
 (с последующей эксплуатацией на платной основе): 7 этап км 543 - км 646,
 Новгородская и Ленинградская области»

Схема использования территории в период подготовки проекта планировки территории, М 1:1000



- УСЛОВНЫЕ ОБОЗНАЧЕНИЯ:**
- ГРАНИЦЫ:**
- границы территории, в отношении которой осуществляется подготовка проекта планировки территории (внесенные изменения)
 - зоны планируемого размещения линейного объекта федерального значения - автомобильной скоростной автомобильной дороги М-11 «Нева» (с последующей эксплуатацией на платной основе)
 - отрывочной зоны планируемого размещения линейного объекта федерального значения - автомобильной скоростной автомобильной дороги М-11 «Нева» (с последующей эксплуатацией на платной основе)
 - зоны планируемого размещения линейного объекта федерального значения - автомобильной скоростной автомобильной дороги М-11 «Нева» (с последующей эксплуатацией на платной основе)
 - земельных участков, прошедших государственный кадастровый учет (сведения о границах земельных участков в ЕГРН)
 - земельных участков существующей полосы отвода автомобильной дороги М-11 «Нева» Москва - Санкт-Петербург
 - лесного квартала
 - лесного выдела
- КОНТУРА:**
- объектов капитального строительства (сведения о местоположении объектов в ЕГРН)
 - демонтируемых передово-скоростных полос (сведения о местоположении в документах по планировке территории)
- ПОЯСНИТЕЛЬНЫЕ НАДИСИ:**
- 53:20:0701301:17(1) кадастровый номер земельного участка
 - 53:00:0000000:4514 кадастровый номер объекта капитального строительства
 - 53:20:0701301:18 кадастровый номер земельного участка
 - 53:20:0701301:18 кадастровый номер земельного участка
 - 53:20:0701301 номер кадастрового квартала
 - 235 номер лесного квартала
 - 8 номер лесного выдела
- КАТЕГОРИЯ ЗЕМЕЛЬ:**
- земли промышленности, энергетики, транспорта
 - земли лесного фонда



Начало участка внесения изменений соответствует ПК5610+60 автомобильной дороги М-11 «Нева» Москва - Санкт-Петербург

Изм.				Лист				Листов			
№	Дата	Исполнитель	Проверенный	№	Дата	Исполнитель	Проверенный	№	Дата	Исполнитель	Проверенный
Разработал		Забайкин		1				1			
Проверил		Мирошечин						2			

ИТТ-2-02
 Трегубовское сельское поселение
 Чудовского муниципального района Новгородской области

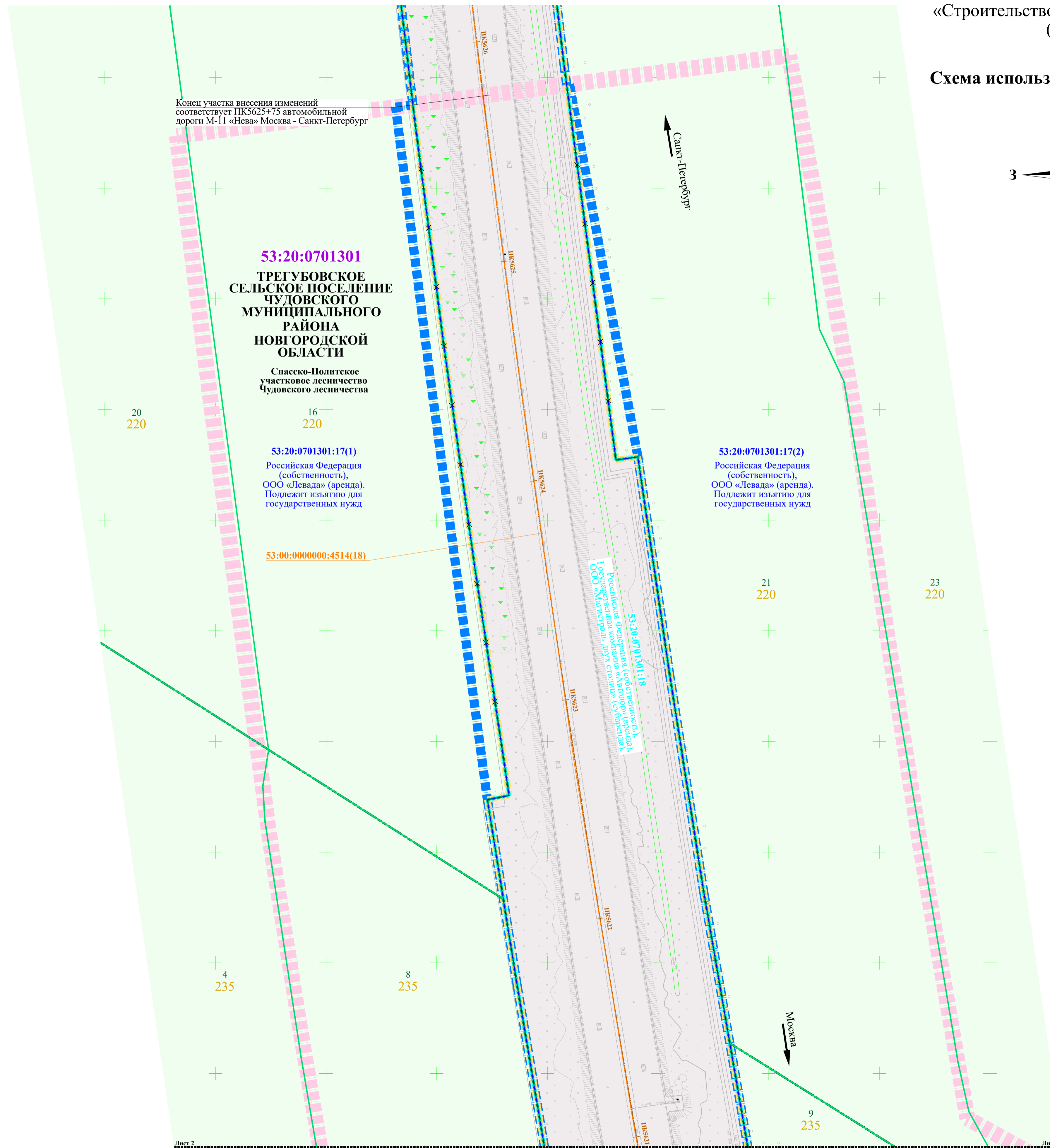
Схема использования территории в период подготовки проекта планировки территории, М 1:1000

Имя, Фамилия, Инициалы
 Должность
 Подпись
 Дата

ДОКУМЕНТАЦИЯ ПО ПЛАНИРОВКЕ ТЕРРИТОРИИ ОБЪЕКТА

«Строительство скоростной автомобильной дороги Москва - Санкт-Петербург на участке км 58 - км 684 (с последующей эксплуатацией на платной основе): 7 этап км 543 - км 646, Новгородская и Ленинградская области»

Схема использования территории в период подготовки проекта планировки территории, М 1:1000



Конец участка внесения изменений соответствует ПК5625+75 автомобильной дороги М-11 «Нева» Москва - Санкт-Петербург

53:20:0701301
ТРЕГУБОВСКОЕ СЕЛЬСКОЕ ПОСЕЛЕНИЕ ЧУДОВСКОГО МУНИЦИПАЛЬНОГО РАЙОНА НОВГОРОДСКОЙ ОБЛАСТИ

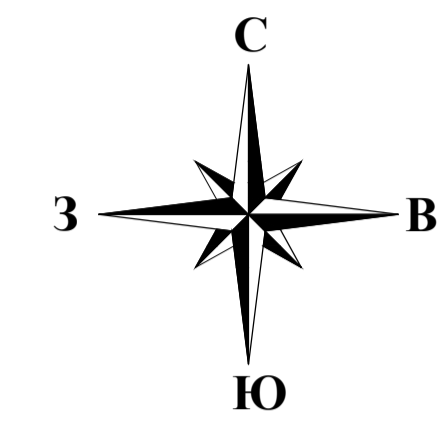
Спасско-Политское участковое лесничество Чудовского лесничества

53:20:0701301:17(1)
Российская Федерация (собственность), ООО «Левада» (аренда). Подлежит изъятию для государственных нужд

53:20:0701301:17(2)
Российская Федерация (собственность), ООО «Левада» (аренда). Подлежит изъятию для государственных нужд

53:00:0000000:4514(18)

Российская Федерация (собственность), ООО «Министерство лесных ресурсов» (аренда)



УСЛОВНЫЕ ОБОЗНАЧЕНИЯ:

ГРАНИЦЫ:

- территории, в отношении которой осуществляется подготовка проекта планировки территории (внесение изменений)
- зоны планируемого размещения линейного объекта федерального значения - «Строительство скоростной автомобильной дороги Москва - Санкт-Петербург на участке км 58 - км 684 (с последующей эксплуатацией на платной основе): 7 этап км 543 - км 646, Новгородская и Ленинградская области» в соответствии с документацией по планировке территории, утвержденной распоряжением Правительства от 13.05.2014 № 907-р
- отчужденной зоны планируемого размещения линейного объекта федерального значения - «Строительство скоростной автомобильной дороги Москва - Санкт-Петербург на участке км 58 - км 684 (с последующей эксплуатацией на платной основе): 7 этап км 543 - км 646, Новгородская и Ленинградская области» в соответствии с документацией по планировке территории, утвержденной распоряжением Правительства от 13.05.2014 № 907-р
- зоны планируемого размещения линейного объекта федерального значения - «Строительство скоростной автомобильной дороги Москва - Санкт-Петербург на участке км 58 - км 684 (с последующей эксплуатацией на платной основе): 7 этап км 543 - км 646, Новгородская и Ленинградская области» в рамках внесения изменений в документацию по планировке территории
- земельных участков, прошедших государственный кадастровый учет (сведения о границах которых имеются в ЕГРН)
- земельных участков существующей полосы отвода автомобильной дороги М-11 «Нева» Москва - Санкт-Петербург
- лесного квартала
- лесного выдела

КОНТУРА:

- объектов капитального строительства (сведения о местоположении которых имеются в ЕГРН)

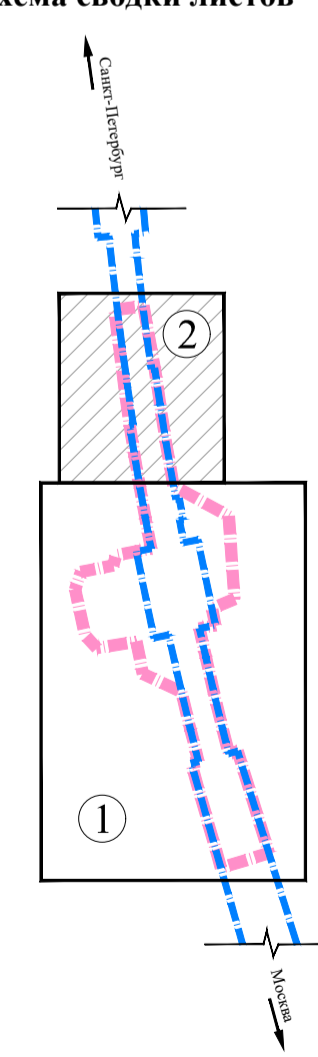
ПОЯСНИТЕЛЬНЫЕ НАДПИСИ:

- 53:20:0701301:17 кадастровый номер земельного участка
- 53:00:0000000:4514 кадастровый номер объекта капитального строительства (строительная полоса отвода автомобильной дороги М-11 «Нева» Москва - Санкт-Петербург)
- 53:20:0701301:18 кадастровый номер земельного участка (строительная полоса отвода автомобильной дороги М-11 «Нева» Москва - Санкт-Петербург)
- 53:20:0701301 номер кадастрового квартала
- 235 номер лесного квартала
- 8 номер лесного выдела

КАТЕГОРИЯ ЗЕМЕЛЬ:

- земли промышленности, энергетики, транспорта
- земли лесного фонда

Схема сводки листов



						ППТ-2-02		
						Трегубовское сельское поселение Чудовского муниципального района Новгородской области		
Изм.	Кол.уч.	Лист	№ док.	Подп.	Дата	Стадия	Лист	Листов
Разработал	Забавников					ДПТ	2	2
Проверил	Мироничев					Схема использования территории в период подготовки проекта планировки территории, М 1:1000		

Согласовано:	
Взам. инв. N	
Получено и дата	
Инв. N подл.	

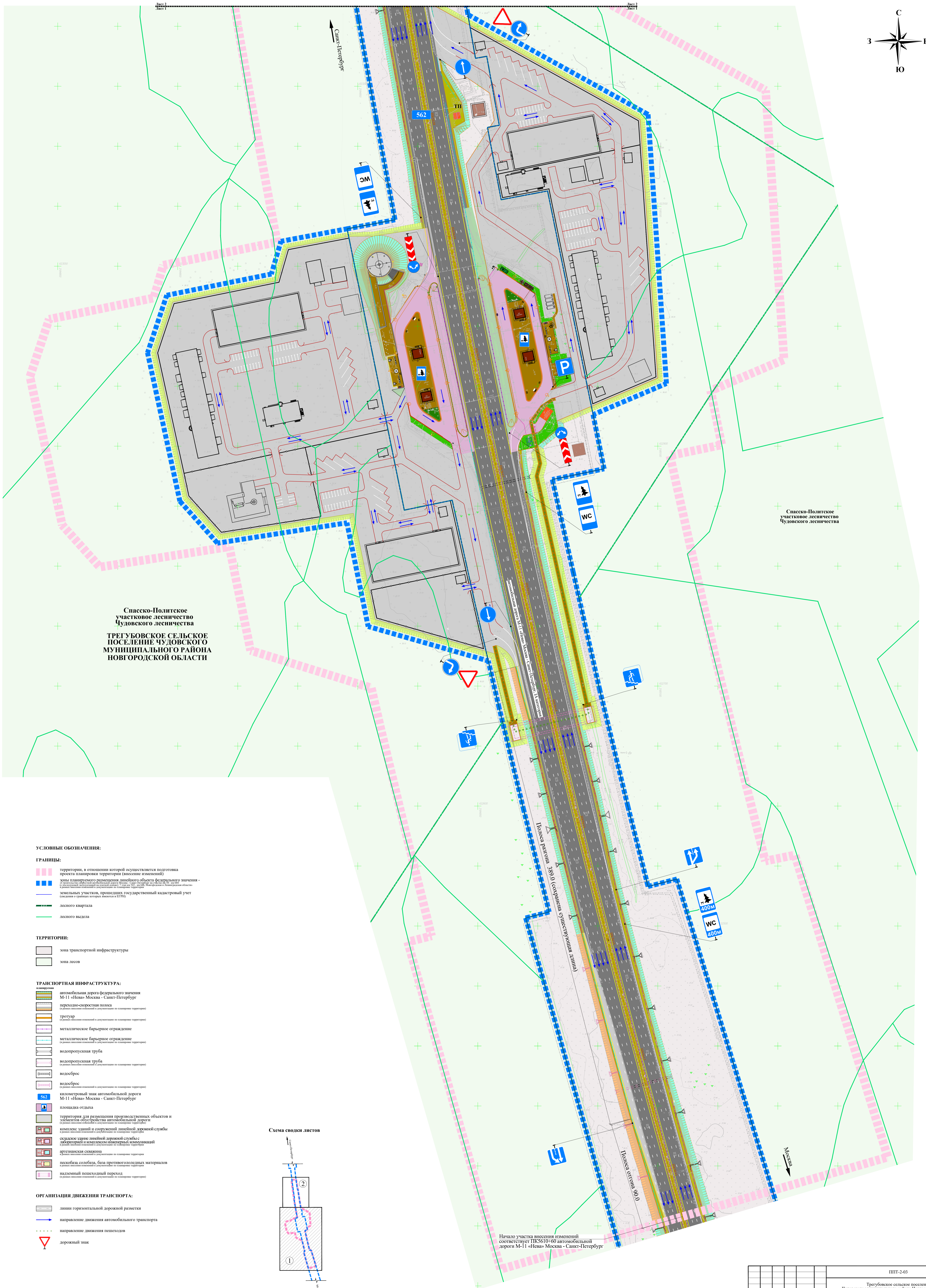
Лист 2 Лист 1

**Схема организации улично-дорожной сети и
движения транспорта**

ШТ-2-03

ДОКУМЕНТАЦИЯ ПО ПЛАНИРОВКЕ ТЕРРИТОРИИ ОБЪЕКТА
 «Строительство скоростной автомобильной дороги Москва - Санкт-Петербург на участке км 58 - км 684 (с последующей эксплуатацией на платной основе): 7 этап км 543 - км 646, Новгородская и Ленинградская области»

Схема организации улично-дорожной сети и движения транспорта, М 1:1000



Спаско-Политское
участковое лесничество
Чудовского лесничества

ТРЕГУБОВСКОЕ СЕЛЬСКОЕ
ПОСЕЛЕНИЕ ЧУДОВСКОГО
МУНИЦИПАЛЬНОГО РАЙОНА
НОВГОРОДСКОЙ ОБЛАСТИ

Спаско-Политское
участковое лесничество
Чудовского лесничества

УСЛОВНЫЕ ОБОЗНАЧЕНИЯ:

ГРАНИЦЫ:

- территория, в отношении которой осуществляется подготовка проекта планировки территории (внесение изменений)
- зона планируемого размещения линейного объекта федерального значения - автомобильной скоростной дороги Москва - Санкт-Петербург (в границах территории, подлежащей изъятию для государственных нужд Российской Федерации)
- земельный участок, прошедший государственный кадастровый учет (сведения о границах участка выноса в ЕГРН)
- лесного квартала
- лесного выдела

ТЕРРИТОРИИ:

- зона транспортной инфраструктуры
- зона лесов

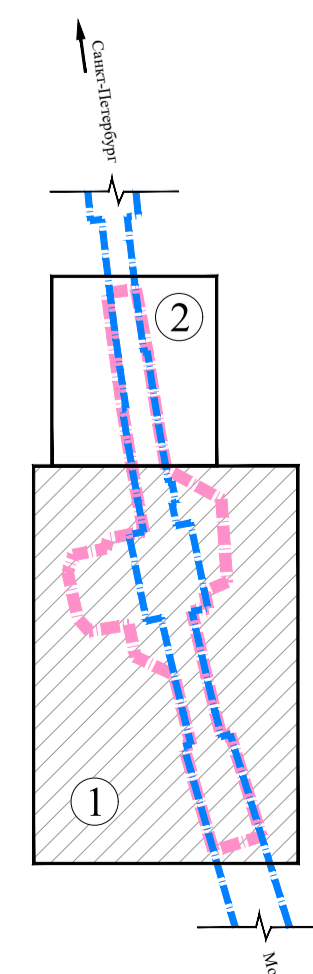
ТРАНСПОРТНАЯ ИНФРАСТРУКТУРА:

- планировка
- автомобильная дорога федерального значения М-11 «Нева» Москва - Санкт-Петербург
- переходно-скоростная полоса (в границах территории, подлежащей изъятию для государственных нужд Российской Федерации)
- тротуар (в границах территории, подлежащей изъятию для государственных нужд Российской Федерации)
- металлическое барьерное ограждение (в границах территории, подлежащей изъятию для государственных нужд Российской Федерации)
- металлическое барьерное ограждение (в границах территории, подлежащей изъятию для государственных нужд Российской Федерации)
- водопропускная труба (в границах территории, подлежащей изъятию для государственных нужд Российской Федерации)
- водопропускная труба (в границах территории, подлежащей изъятию для государственных нужд Российской Федерации)
- водоброс (в границах территории, подлежащей изъятию для государственных нужд Российской Федерации)
- водоброс (в границах территории, подлежащей изъятию для государственных нужд Российской Федерации)
- водоброс (в границах территории, подлежащей изъятию для государственных нужд Российской Федерации)
- километровой знак автомобильной дороги М-11 «Нева» Москва - Санкт-Петербург
- площадка отката
- территория для размещения производственных объектов и объектов обслуживания автомобильной дороги (в границах территории, подлежащей изъятию для государственных нужд Российской Федерации)
- комплекс зданий и сооружений линейной дорожной службы
- складское здание линейной дорожной службы с лабораторией и комплексами инженерных коммуникаций (в границах территории, подлежащей изъятию для государственных нужд Российской Федерации)
- артезианская скважина (в границах территории, подлежащей изъятию для государственных нужд Российской Федерации)
- пескобита, сорбента, база противогололедных материалов (в границах территории, подлежащей изъятию для государственных нужд Российской Федерации)
- надземный пешеходный переход (в границах территории, подлежащей изъятию для государственных нужд Российской Федерации)

ОРГАНИЗАЦИЯ ДВИЖЕНИЯ ТРАНСПОРТА:

- линии горизонтальной дорожной разметки
- направление движения автомобильного транспорта
- направление движения пешеходов
- дорожный знак

Схема сводки листов



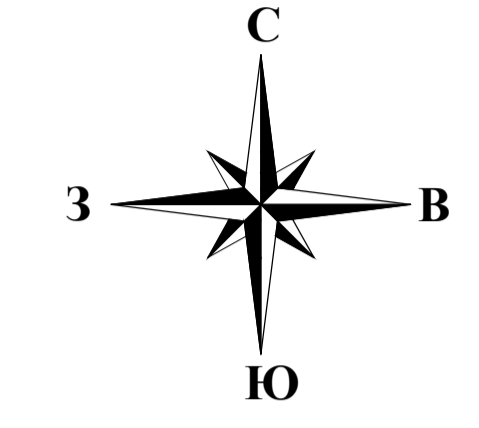
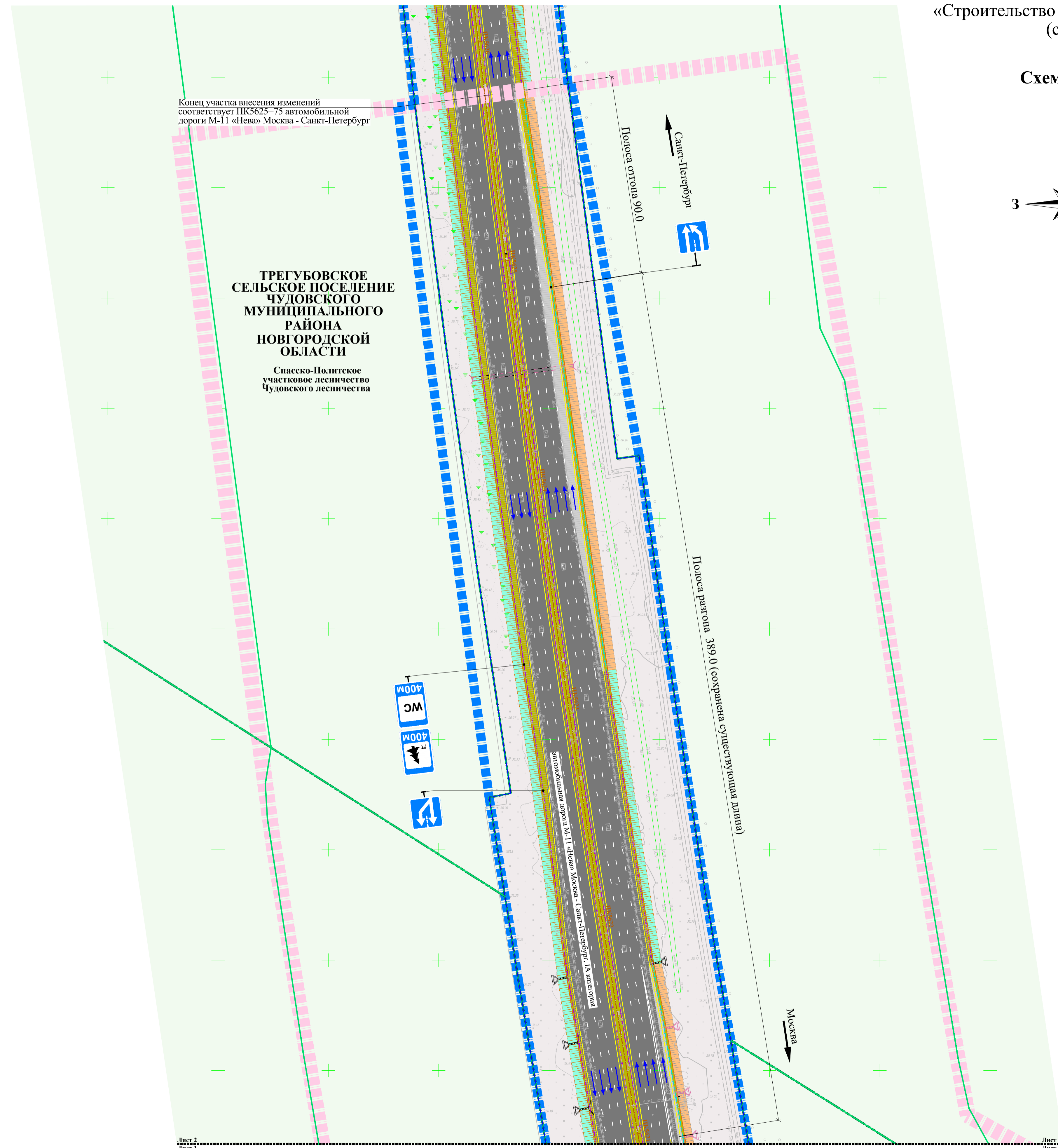
Начало участка внесения изменений соответствует ПК5610+60 автомобильной дороги М-11 «Нева» Москва - Санкт-Петербург

Имя				Лист				Листов			
Имя	Лист	Листов	Дата	Имя	Лист	Листов	Дата	Имя	Лист	Листов	Дата
Разработчик	Забайкин	1	15.08.2024	Состав	1	2		ДТП	1	2	
Проверил	Мирошечин	1	15.08.2024	Схема организации улично-дорожной сети и движения транспорта, М 1:1000							



ДОКУМЕНТАЦИЯ ПО ПЛАНИРОВКЕ ТЕРРИТОРИИ ОБЪЕКТА
 «Строительство скоростной автомобильной дороги Москва - Санкт-Петербург на участке км 58 - км 684
 (с последующей эксплуатацией на платной основе): 7 этап км 543 - км 646,
 Новгородская и Ленинградская области»

Схема организации улично-дорожной сети и движения транспорта, М 1:1000



УСЛОВНЫЕ ОБОЗНАЧЕНИЯ:

ГРАНИЦЫ:

- территории, в отношении которой осуществляется подготовка проекта планировки территории (внесение изменений)
- зоны планируемого размещения линейного объекта федерального значения - «Строительство скоростной автомобильной дороги Москва - Санкт-Петербург на участке км 58 - км 684 (с последующей эксплуатацией на платной основе): 7 этап км 543 - км 646, Новгородская и Ленинградская области» (с учетом изменений в документации по планировке территории)
- земельных участков, прошедших государственный кадастровый учет (ссылка на границы, в которых внесены в ЕПРН)
- лесного квартала
- лесного выдела

ТЕРРИТОРИИ:

- зона транспортной инфраструктуры
- зона лесов

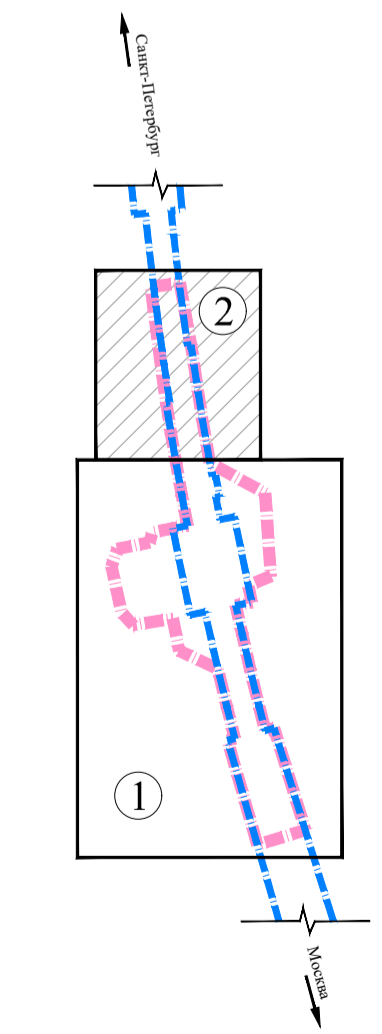
ТРАНСПОРТНАЯ ИНФРАСТРУКТУРА:

- автомобильная дорога федерального значения М-11 «Нева» Москва - Санкт-Петербург
- переходо-скоростная полоса (в рамках внесения изменений в документацию по планировке территории)
- тротуар (в рамках внесения изменений в документацию по планировке территории)
- металлическое барьерное ограждение
- металлическое барьерное ограждение (в рамках внесения изменений в документацию по планировке территории)
- водопропускная труба
- водопропускная труба (в рамках внесения изменений в документацию по планировке территории)
- водосброс
- водосброс (в рамках внесения изменений в документацию по планировке территории)

ОРГАНИЗАЦИЯ ДВИЖЕНИЯ ТРАНСПОРТА:

- линии горизонтальной дорожной разметки
- направление движения автомобильного транспорта
- дорожный знак

Схема сводки листов



Имя, Ф.И.О.	Подпись и дата	Взам. инв. N	Согласовано:

Лист 2
Лист 1

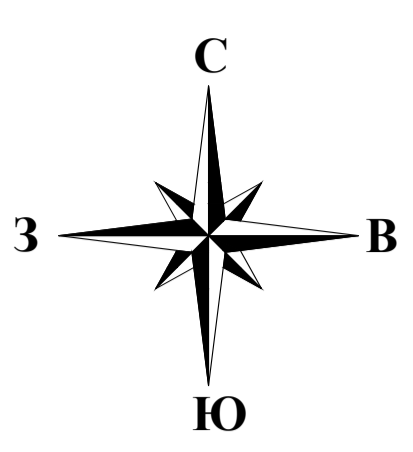
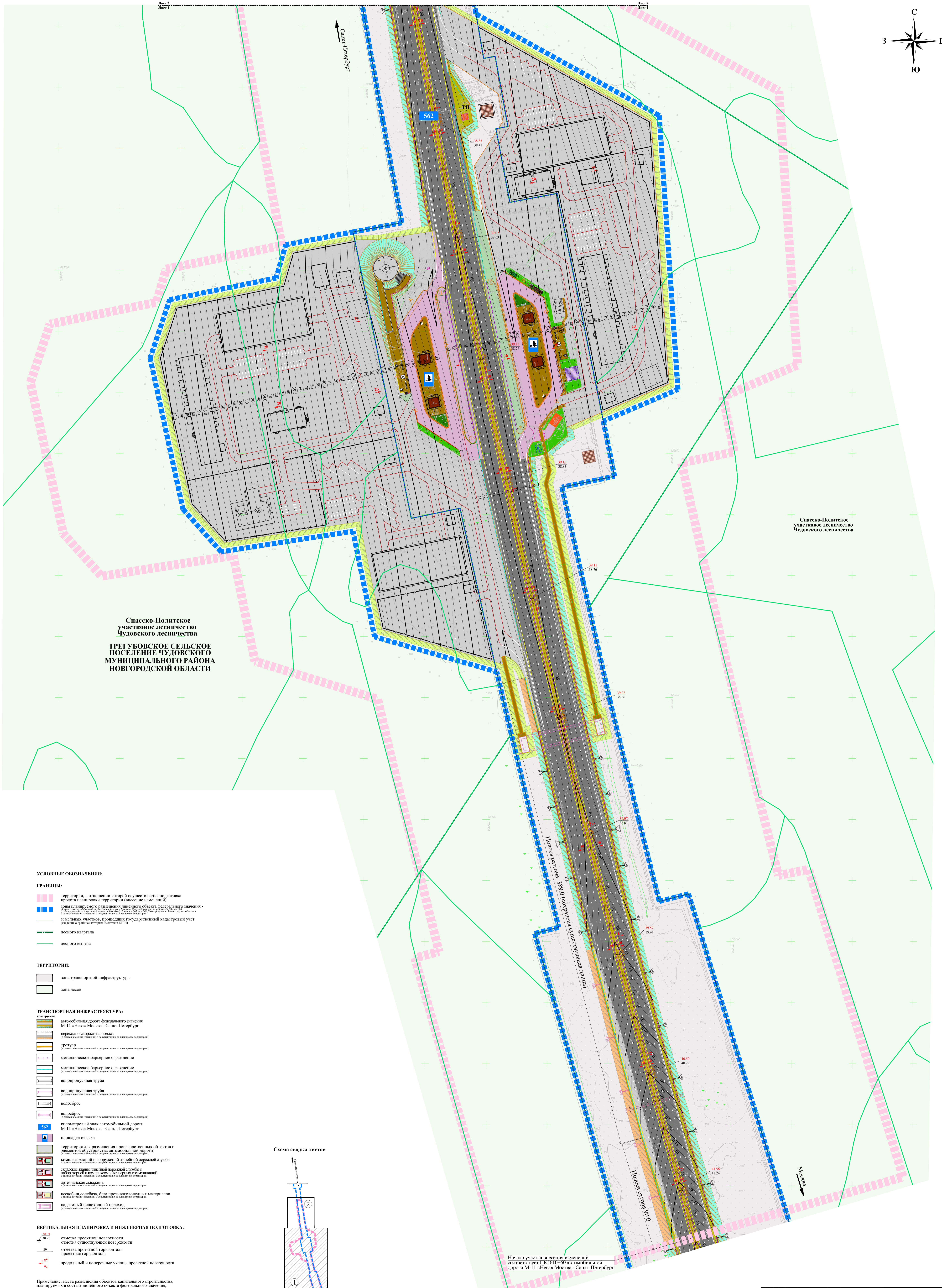
ППТ-2-03									
Трегубовское сельское поселение Чудовского муниципального района Новгородской области									
Изм.	Кол.уч.	Лист	№ док.	Подп.	Дата	Документация по планировке территории линейного объекта - «Строительство скоростной автомобильной дороги Москва - Санкт-Петербург на участке км 58 - км 684 (с последующей эксплуатацией на платной основе): 7 этап км 543 - км 646, Новгородская и Ленинградская области»	Стадия	Лист	Листов
Разработал	Забавников						ДПТ	2	2
Проверил	Миронычев								
Схема организации улично-дорожной сети и движения транспорта, М 1:1000									

**Схема вертикальной планировки территории,
инженерной подготовки и инженерной защиты
территории, схема конструктивных и
планировочных решений**

ПТ-2-04

ДОКУМЕНТАЦИЯ ПО ПЛАНИРОВКЕ ТЕРРИТОРИИ ОБЪЕКТА
 «Строительство скоростной автомобильной дороги Москва - Санкт-Петербург на участке км 58 - км 684 (с последующей эксплуатацией на платной основе): 7 этап км 543 - км 646, Новгородская и Ленинградская области»

Схема вертикальной планировки территории, инженерной подготовки и инженерной защиты территории, схема конструктивных и планировочных решений, М 1:1000



Спасско-Политское
участковое лесничество
Чудовского лесничества

ТРЕГУБОВСКОЕ СЕЛЬСКОЕ
ПОСЕЛЕНИЕ ЧУДОВСКОГО
МУНИЦИПАЛЬНОГО РАЙОНА
НОВГОРОДСКОЙ ОБЛАСТИ

Спасско-Политское
участковое лесничество
Чудовского лесничества

УСЛОВНЫЕ ОБОЗНАЧЕНИЯ:

ГРАНИЦЫ:

- территория, в отношении которой осуществляется подготовка проекта планировки территории (внесение изменений)
- зоны планируемого размещения линейного объекта федерального значения - автомобильной скоростной автомобильной дороги М-11 «Нева» Москва - Санкт-Петербург
- земельные участки, прошедшие государственный кадастровый учет (кадастровый номер земельного участка и кадастровый номер в ЕГРН)
- лесного квартала
- лесного выдела

ТЕРРИТОРИИ:

- зона транспортной инфраструктуры
- зона лесов

ТРАНСПОРТНАЯ ИНФРАСТРУКТУРА:

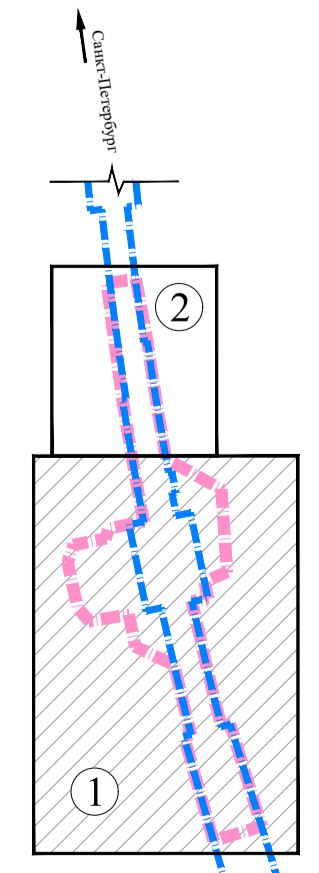
- автомобильная дорога федерального значения М-11 «Нева» Москва - Санкт-Петербург
- переходов/связующий элемент (в рамках проекта планировки территории)
- тротуар (в рамках проекта планировки территории)
- металлическое барьерное ограждение (в рамках проекта планировки территории)
- водопропускная труба (в рамках проекта планировки территории)
- водоброс (в рамках проекта планировки территории)
- километровый знак автомобильной дороги М-11 «Нева» Москва - Санкт-Петербург
- площадка отдыха
- территория для размещения производственных объектов и элементов инфраструктуры автомобильной дороги (в рамках проекта планировки территории)
- комплекс зданий и сооружений линейной дорожной службы (в рамках проекта планировки территории)
- складские здания линейной дорожной службы с дорожной и инженерно-технической инфраструктурой (в рамках проекта планировки территории)
- артиллерийская складская база (в рамках проекта планировки территории)
- складская база, база противолодочных материалов (в рамках проекта планировки территории)
- надземный пешеходный переход (в рамках проекта планировки территории)

ВЕРТИКАЛЬНАЯ ПЛАНИРОВКА И ИНЖЕНЕРНАЯ ПОДГОТОВКА:

- 38.21 отметка проектной поверхности
- 38.28 отметка существующей поверхности
- 39 отметка проектной горизонтальной проекционной поверхности
- 39.41 продольный и поперечные уклоны проектной поверхности

Примечание: места размещения объектов капитального строительства, планируемых в составе линейного объекта федерального значения, подлежат уточнению при архитектурно-строительном проектировании

Схема сводки листов



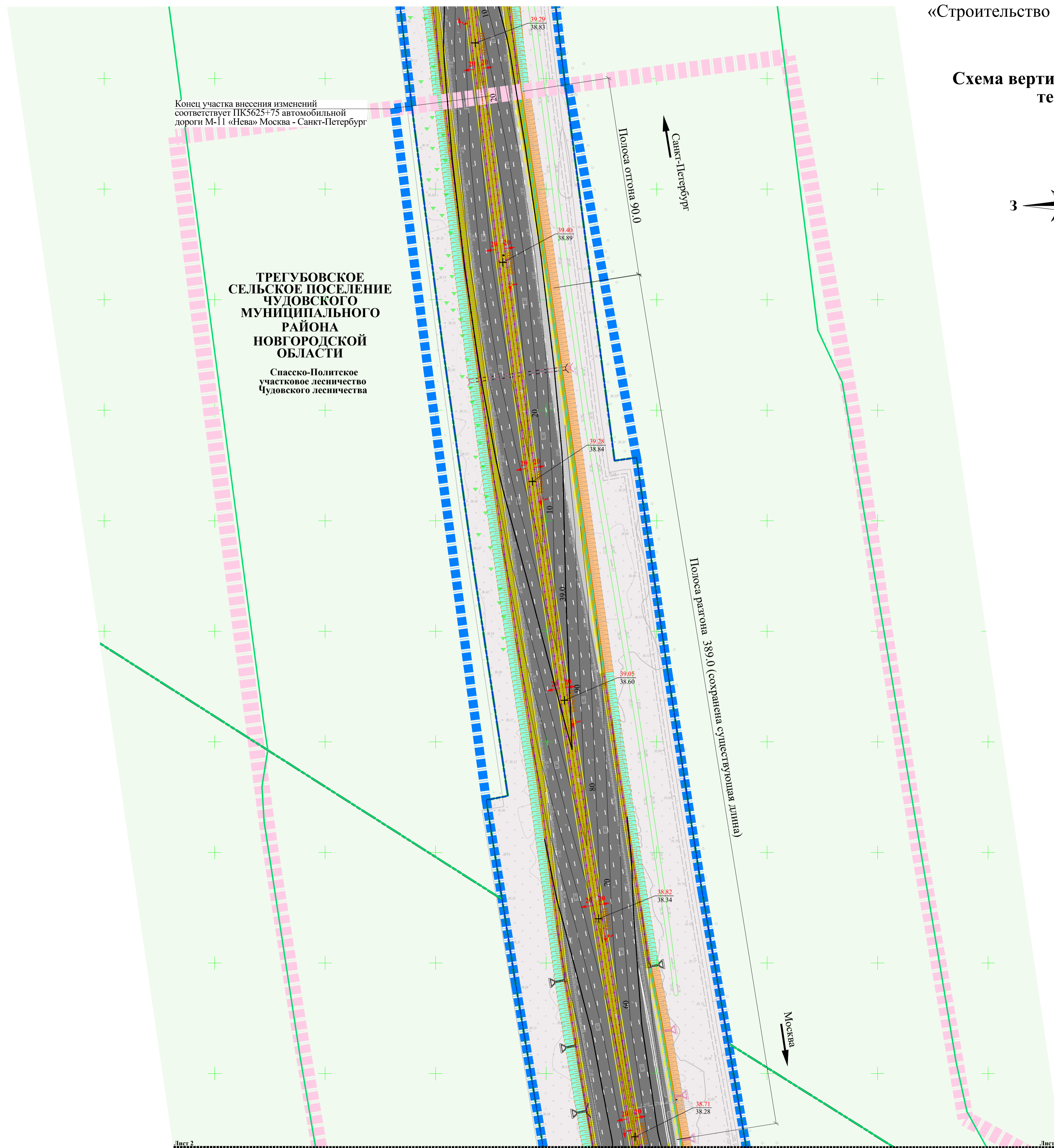
Начало участка внесения изменений соответствует ПК5610+60 автомобильной дороги М-11 «Нева» Москва - Санкт-Петербург

ИТТ-2.04			
Трегубовское сельское поселение Чудовского муниципального района Новгородской области			
Изм.	Возв.	Лист	Листов
Разработал	Забайкин	1	2
Проверил	Мирошечин	1	2



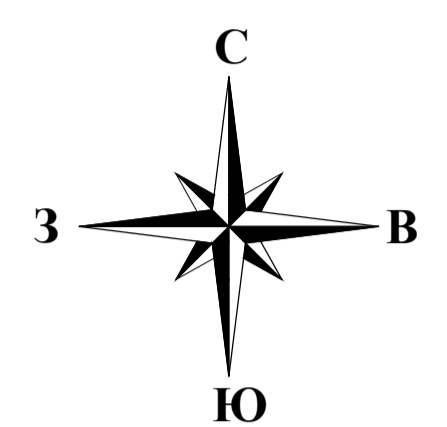
ДОКУМЕНТАЦИЯ ПО ПЛАНИРОВКЕ ТЕРРИТОРИИ ОБЪЕКТА
 «Строительство скоростной автомобильной дороги Москва - Санкт-Петербург на участке км 58 - км 684 (с
 последующей эксплуатацией на платной основе): 7 этап км 543 - км 646,
 Новгородская и Ленинградская области»

**Схема вертикальной планировки территории, инженерной подготовки и инженерной защиты
 территории, схема конструктивных и планировочных решений, М 1:1000**



Конец участка внесения изменений
 соответствует ПК5625+75 автомобильной
 дороги М-11 «Нева» Москва - Санкт-Петербург

**ТРЕГУБОВСКОЕ
 СЕЛЬСКОЕ ПОСЕЛЕНИЕ
 ЧУДОВСКОГО
 МУНИЦИПАЛЬНОГО
 РАЙОНА
 НОВГОРОДСКОЙ
 ОБЛАСТИ**
 Спаско-Полиское
 участковое лесничество
 Чудовского лесничества



УСЛОВНЫЕ ОБОЗНАЧЕНИЯ:

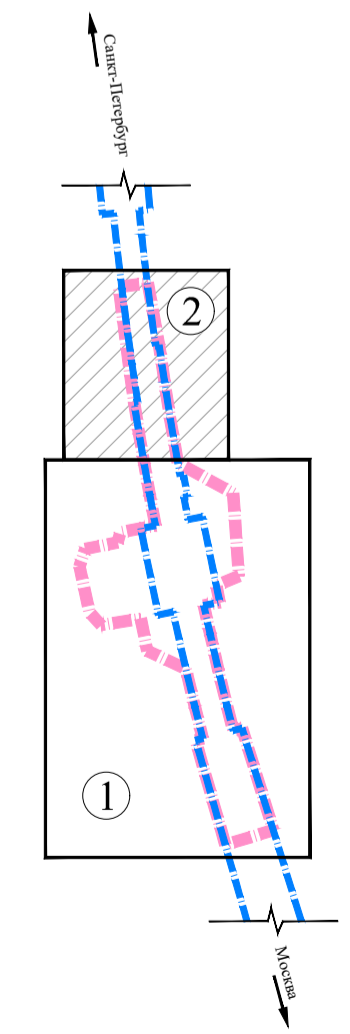
- ГРАНИЦЫ:**
- территории, в отношении которой осуществляется подготовка проекта планировки территории (внесение изменений)
 - зоны планируемого размещения линейного объекта федерального значения - «Строительство скоростной автомобильной дороги Москва - Санкт-Петербург на участке км 58 - км 684 (с последующей эксплуатацией на платной основе): 7 этап км 543 - км 646, Новгородская и Ленинградская области»
 - земельных участков, прошедших государственный кадастровый учет (сведения о границах которых имеются в ЕПРН)
 - лесного квартала
 - лесного выдела

- ТЕРРИТОРИИ:**
- зона транспортной инфраструктуры
 - зона лесов

- ТРАНСПОРТНАЯ ИНФРАСТРУКТУРА:**
- планируемая
- автомобильная дорога федерального значения М-11 «Нева» Москва - Санкт-Петербург
 - переходо-скоростная полоса (в рамках внесения изменений в документацию по планировке территории)
 - тротуар (в рамках внесения изменений в документацию по планировке территории)
 - металлическое барьерное ограждение
 - металлическое барьерное ограждение (в рамках внесения изменений в документацию по планировке территории)
 - водопропускная труба
 - водопропускная труба (в рамках внесения изменений в документацию по планировке территории)
 - водосброс
 - водосброс (в рамках внесения изменений в документацию по планировке территории)

- ВЕРТИКАЛЬНАЯ ПЛАНИРОВКА И ИНЖЕНЕРНАЯ ПОДГОТОВКА:**
- + 38.71 / 38.28 отметка проектной поверхности / отметка существующей поверхности
 - 39 отметка проектной горизонтали / проектная горизонталь
 - + - / + / - продольный и поперечные уклоны проектной поверхности

Схема сводки листов



Имя, К.год.	Подпись и дата	Взам. инв. N	Согласовано:

Лист 2 / Лист 1

				ППТ-2-04		
				Трегубовское сельское поселение Чудовского муниципального района Новгородской области		
Изм.	Кол.уч.	Лист	№ док.	Подп.	Дата	Документация по планировке территории линейного объекта - «Строительство скоростной автомобильной дороги Москва - Санкт-Петербург на участке км 58 - км 684 (с последующей эксплуатацией на платной основе): 7 этап км 543 - км 646, Новгородская и Ленинградская области»
Разработал						Стадия
Проверил						Лист
						Листов
						ДПТ
						2
						2
				Схема вертикальной планировки территории, инженерной подготовки и инженерной защиты территории, схема конструктивных и планировочных решений, М 1:1000		
				АВТОДОР ИНЖЕНЕРИЯ		

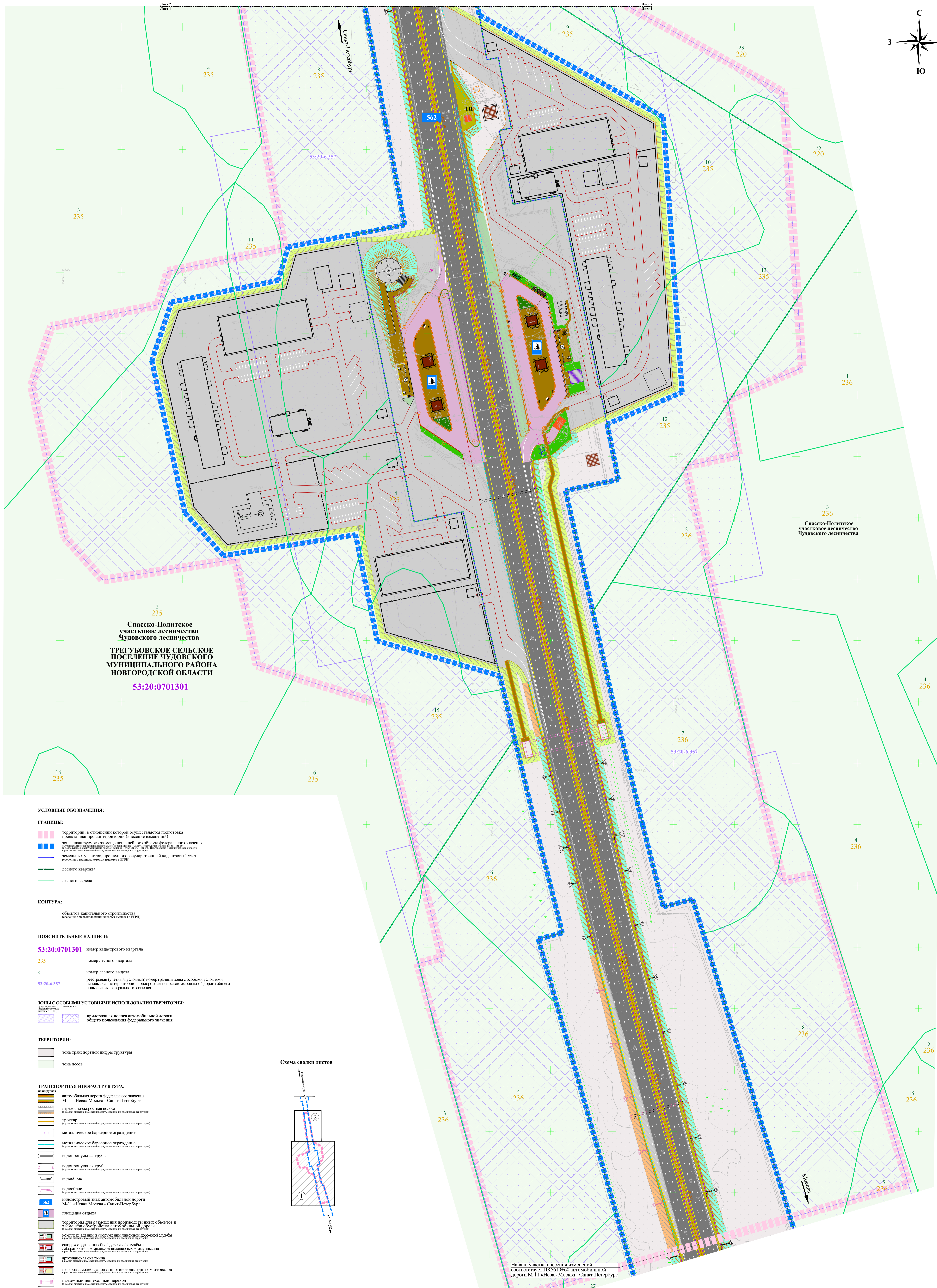
**Схема границ зон с особыми условиями
использования территорий, особо охраняемых
природных территорий, лесничеств, территорий
объектов культурного наследия, границ
территорий, подверженных риску возникновения
чрезвычайных ситуаций природного и
техногенного характера**

ШПТ-2-05

ДОКУМЕНТАЦИЯ ПО ПЛАНИРОВКЕ ТЕРРИТОРИИ ОБЪЕКТА

«Строительство скоростной автомобильной дороги Москва - Санкт-Петербург на участке км 58 - км 684 (с последующей эксплуатацией на платной основе): 7 этап км 543 - км 646, Новгородская и Ленинградская области»

Схема границ зон с особыми условиями использования территорий, особо охраняемых природных территорий, лесничеств, территорий объектов культурного наследия, территорий, подверженных риску возникновения чрезвычайных ситуаций природного и техногенного характера, М 1:1000



Спаско-Политское
участковое лесничество
Чудовского лесничества
ТРЕГУБОВСКОЕ СЕЛЬСКОЕ
ПОСЕЛЕНИЕ ЧУДОВСКОГО
МУНИЦИПАЛЬНОГО РАЙОНА
НОВГОРОДСКОЙ ОБЛАСТИ
53:20:0701301

Спаско-Политское
участковое лесничество
Чудовского лесничества

УСЛОВНЫЕ ОБОЗНАЧЕНИЯ:

ГРАНИЦЫ:

- территория, в отношении которой осуществляется подготовка проекта планировки территории (внесение изменений)
- зона планировочного размещения линейного объекта федерального значения - автомобильной дороги федерального значения «Москва - Санкт-Петербург» (в границах кадастровых кварталов, подлежащих государственному кадастровому учету)
- земельных участков, прошедших государственный кадастровый учет (сведения о границах участков имеются в ЕГРН)
- лесного квартала
- лесного выдела

КОНТУРА:

- объект капитального строительства (сведения о местоположении объектов имеются в ЕГРН)

ПОЯСНИТЕЛЬНЫЕ НАДПИСИ:

- 53:20:0701301 номер кадастрового квартала
- 235 номер лесного квартала
- 8 номер лесного выдела
- 53:20-6.357 реестровый (учетный, условный) номер границы зоны с особыми условиями использования территории - придорожная полоса автомобильной дороги общего пользования федерального значения

Зоны с особыми условиями использования территории:

- придорожная полоса автомобильной дороги общего пользования федерального значения

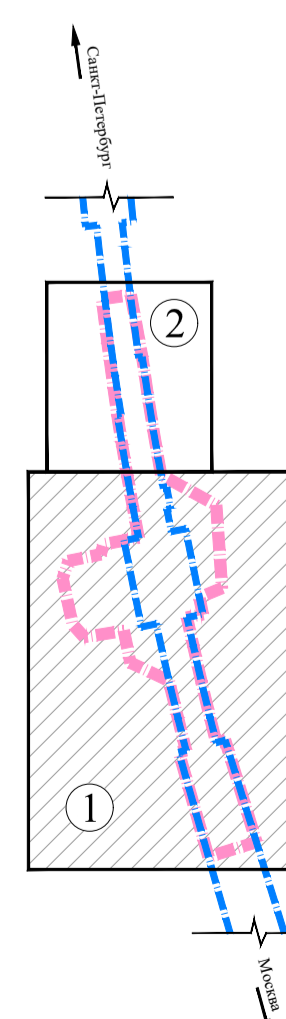
ТЕРРИТОРИИ:

- зона транспортной инфраструктуры
- зона лесов

ТРАНСПОРТНАЯ ИНФРАСТРУКТУРА:

- автомобильная дорога федерального значения М-11 «Нева» Москва - Санкт-Петербург
- перекрестково-скоростная полоса (в границах земельных участков и кадастровых кварталов)
- тротуар (в границах земельных участков и кадастровых кварталов)
- металлическое барьерное ограждение (в границах земельных участков и кадастровых кварталов)
- металлическое барьерное ограждение (в границах земельных участков и кадастровых кварталов)
- водопропускная труба (в границах земельных участков и кадастровых кварталов)
- водопропускная труба (в границах земельных участков и кадастровых кварталов)
- водосбор (в границах земельных участков и кадастровых кварталов)
- водосбор (в границах земельных участков и кадастровых кварталов)
- километровый знак автомобильной дороги М-11 «Нева» Москва - Санкт-Петербург
- территория для размещения производственных объектов и складских помещений (в границах земельных участков и кадастровых кварталов)
- комплекс зданий и сооружений линейной дорожной службы (в границах земельных участков и кадастровых кварталов)
- складские здания линейной дорожной службы с лабораторией и складскими помещениями коммунальной службы (в границах земельных участков и кадастровых кварталов)
- артиллерийская складовая (в границах земельных участков и кадастровых кварталов)
- пескобита, сорбента, база противогололедных материалов (в границах земельных участков и кадастровых кварталов)
- надземный пешеходный переход (в границах земельных участков и кадастровых кварталов)

Схема сводки листов



Начало участка внесения изменений соответствует ПК5610+60 автомобильной дороги М-11 «Нева» Москва - Санкт-Петербург

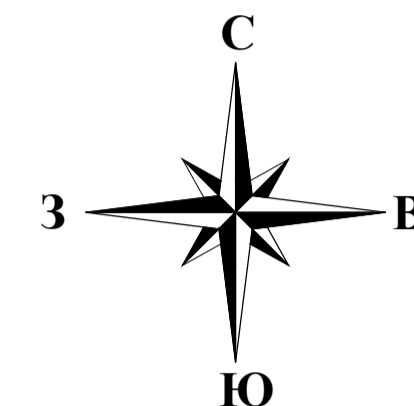
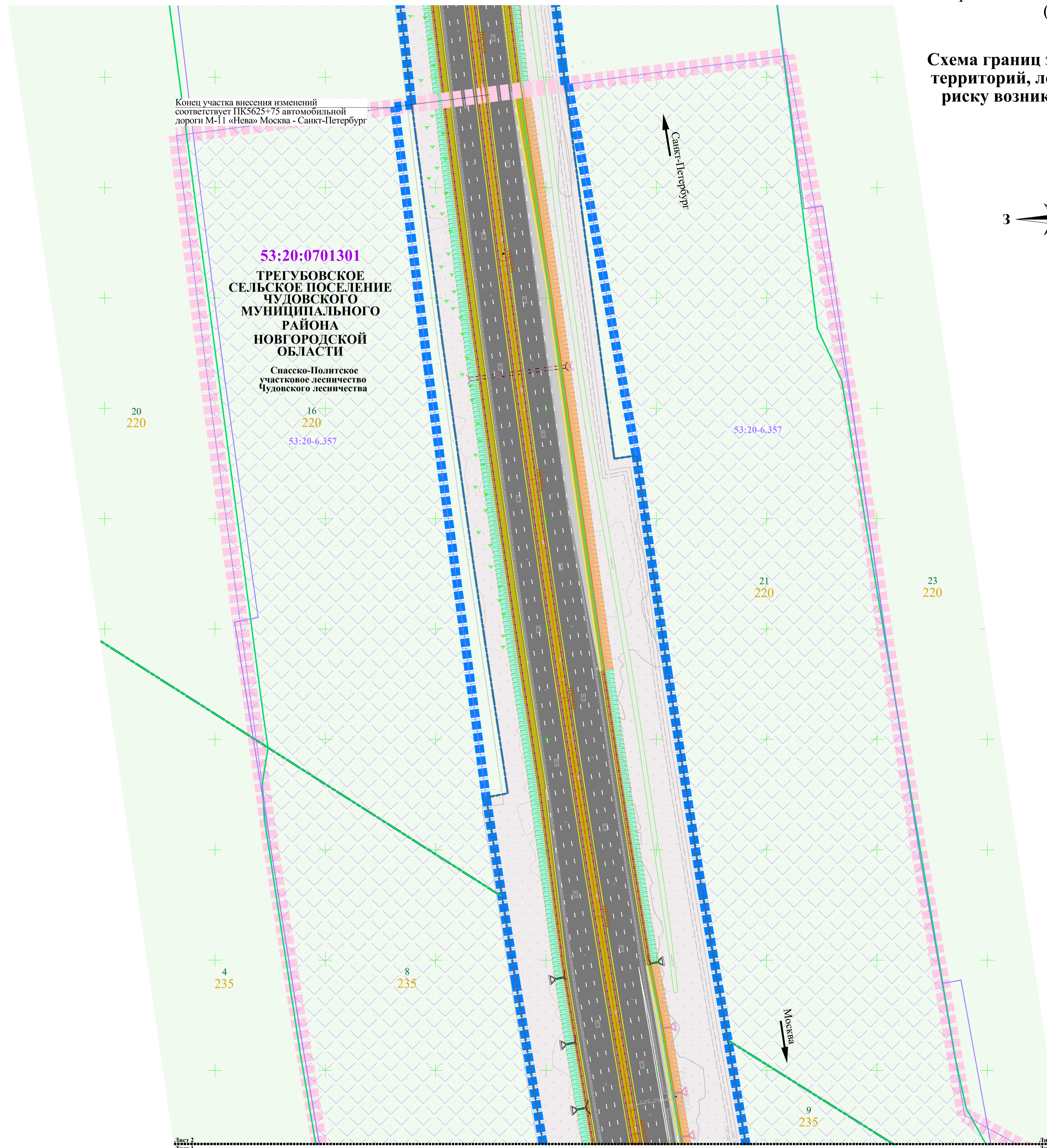
Примечание:
1. Схемы территорий, подверженных риску возникновения чрезвычайных ситуаций природного и техногенного характера, приведены и приложены Книту 3 Тома 2 настоящей документации.
2. Согласно кадастровому плану территории, предоставленным филиалом ФГУ «Федеральная кадастровая палата Росреестра» по Новгородской области, схеме территориального планирования Новгородской области, утвержденной постановлением администрации Новгородской области от 29.08.2012 № 378, схеме территориального планирования Чудовского муниципального района Новгородской области, утвержденной решением Думы Чудовского муниципального района Новгородской области от 25.09.2012 № 221, генеральному плану Трегубовского сельского поселения Чудовского муниципального района Новгородской области от 06.07.2020 № 205, вступившим в силу с 06.07.2020 № 15-4/10213, Министерству природных ресурсов, лесного хозяйства и экологии Новгородской области от 18.07.2022 № ПР-0883-И, администрации Чудовского муниципального района Новгородской области от 18.07.2022 № М18-2093-И, Единому государственному реестру объектов культурного наследия (памятников истории и культуры) народов Российской Федерации (виртуальный адрес: http://www.vpk.gov.ru), особо охраняемым природным территориям федерального, регионального и местного значения, объектам культурного наследия в границах плана планировочного размещения объекта федерального значения «Строительство скоростной автомобильной дороги Москва - Санкт-Петербург на участке км 58 - км 684 (с последующей эксплуатацией на платной основе): 7 этап км 543 - км 646, Новгородская и Ленинградская области» на участке ПК 5610+01 - ПК 5620+75 отсутствуют.

ИТТ-2-05			
Трегубовское сельское поселение Чудовского муниципального района Новгородской области			
Изм.	Возв.	Лист	Листов
Разработка	Забайкин	1	2
Проверка	Мирошечин	1	2
Схемы границ зон с особыми условиями использования территории, особо охраняемых природных территорий, лесничеств, территорий объектов культурного наследия, территорий, подверженных риску возникновения чрезвычайных ситуаций природного и техногенного характера, М 1:1000			
Составил		Лист	Листов
Д.И.Т.		1	2



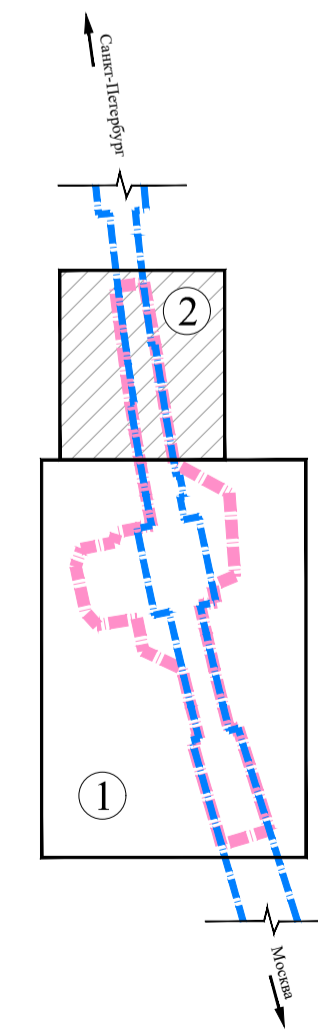
ДОКУМЕНТАЦИЯ ПО ПЛАНИРОВКЕ ТЕРРИТОРИИ ОБЪЕКТА
 «Строительство скоростной автомобильной дороги Москва - Санкт-Петербург на участке км 58 - км 684
 (с последующей эксплуатацией на платной основе): 7 этап км 543 - км 646,
 Новгородская и Ленинградская области»

Схема границ зон с особыми условиями использования территорий, особо охраняемых природных территорий, лесничеств, территорий объектов культурного наследия, территорий, подверженных риску возникновения чрезвычайных ситуаций природного и техногенного характера, М 1:1000



- УСЛОВНЫЕ ОБОЗНАЧЕНИЯ:**
- ГРАНИЦЫ:**
- территории, в отношении которой осуществляется подготовка проекта планировки территории (внесение изменений)
 - зоны планируемого размещения линейного объекта федерального значения (с последующей эксплуатацией на платной основе): 7 этап км 543 - км 684, Новгородская и Ленинградская области в рамках внесения изменений в документацию по планировке территории
 - земельных участков, прошедших государственный кадастровый учет (сведения о границах которых внесены в ЕПРН)
 - лесного квартала
 - лесного выдела
- КОНТУРА:**
- объектов капитального строительства (сведения о местоположении которых внесены в ЕПРН)
- ПОЯСНИТЕЛЬНЫЕ НАДПИСИ:**
- 53:20:0701301 номер кадастрового квартала
 - 235 номер лесного квартала
 - 8 номер лесного выдела
 - 53:20-6.357 реестровой (учетный, условный) номер границы зоны с особыми условиями использования территории - придорожная полоса автомобильной дороги общего пользования федерального значения
- ЗОНЫ С ОСОБЫМИ УСЛОВИЯМИ ИСПОЛЬЗОВАНИЯ ТЕРРИТОРИИ:**
- придорожная полоса автомобильной дороги общего пользования федерального значения
- ТЕРРИТОРИИ:**
- зона транспортной инфраструктуры
 - зона лесов
- ТРАНСПОРТНАЯ ИНФРАСТРУКТУРА:**
- планируемая автомобильная дорога федерального значения М-11 «Нева» Москва - Санкт-Петербург
 - переходо-скоростная полоса (в рамках внесения изменений в документацию по планировке территории)
 - тротуар (в рамках внесения изменений в документацию по планировке территории)
 - металлическое барьерное ограждение
 - металлическое барьерное ограждение (в рамках внесения изменений в документацию по планировке территории)
 - водопропускная труба
 - водопропускная труба (в рамках внесения изменений в документацию по планировке территории)
 - водосброс
 - водосброс (в рамках внесения изменений в документацию по планировке территории)

Схема сводки листов



Изм. №	Исполн.	Дата

ППТ-2-05					
Трегубовское сельское поселение Чудовского муниципального района Новгородской области					
Изм.	Кол.уч.	Лист	№ док.	Подп.	Дата
Разработал	Забавников				
Проверил	Мироничев				
Документация по планировке территории линейного объекта - «Строительство скоростной автомобильной дороги Москва - Санкт-Петербург на участке км 58 - км 684 (с последующей эксплуатацией на платной основе): 7 этап км 543 - км 684, Новгородская и Ленинградская области»				Стадия	Лист
Схема границ зон с особыми условиями использования территории, особо охраняемых природных территорий, лесничеств, территорий объектов культурного наследия, территорий, подверженных риску возникновения чрезвычайных ситуаций природного и техногенного характера, М 1:1000				ДПТ	2
				Листов	2
				АВТОДОР	